

# Ontwerp buitenruimte "Hofje" Deurne

Rachel van Esschoten  
www.rachelvanesschoten.nl

**locatie:**  
Nieuwbouwwijk te Deurne

**periode:**  
april 2009

**type project:**  
ontwerp buitenruimte

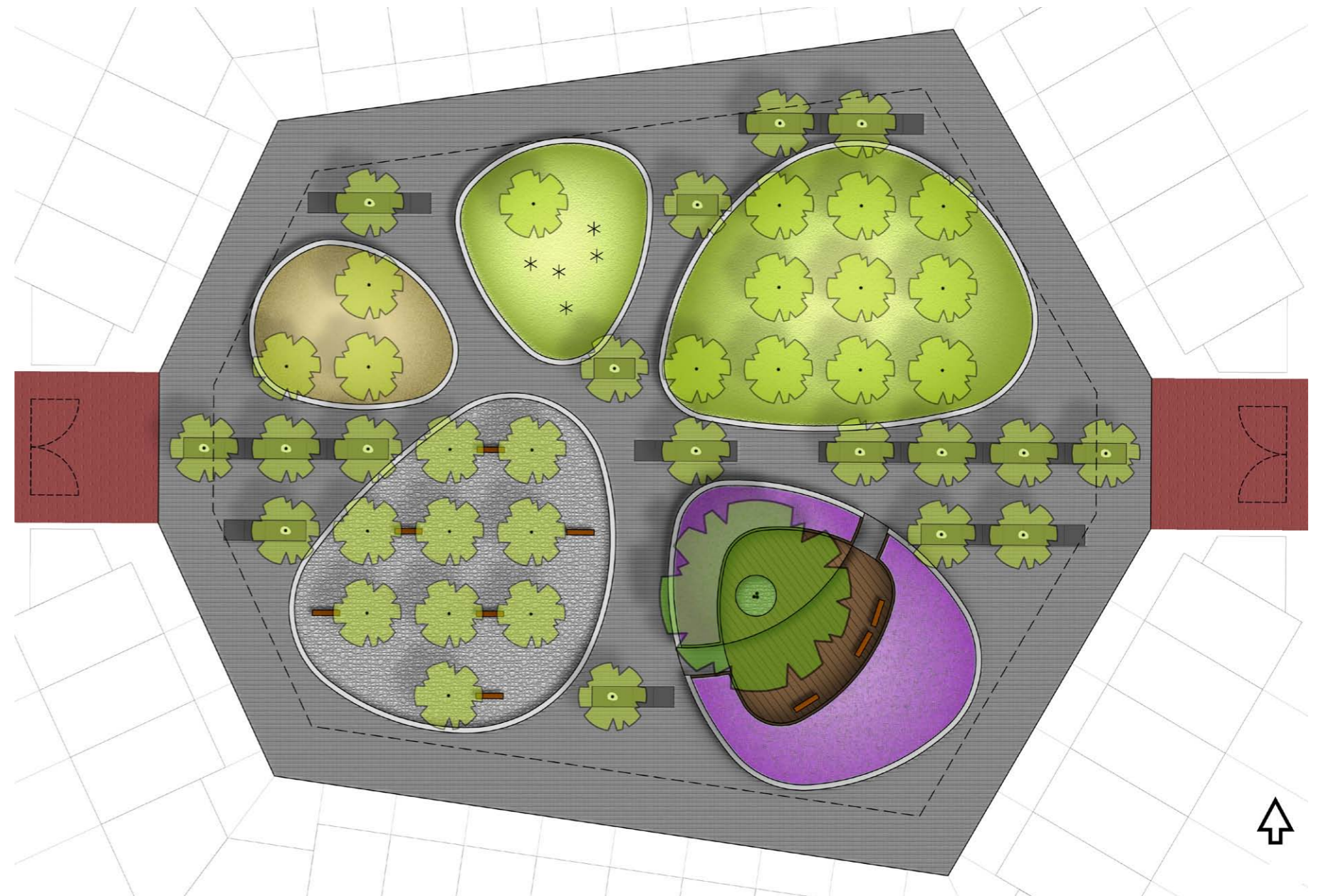
**aan gewerkt in dienstverband van:**  
VISTA landscape and urban design

**omschrijving:**  
Dit hofje ligt binnen een woonproject van het nieuwbouwplan "De Rijtse Vennen" in Deurne. Het Hofje vormt de centrale open ruimte van het bouwplan en heeft een royale omvang van ca. 4.000m<sup>2</sup>. De inrichting is geïnspireerd op de ideeën van "Shared Space" en op de verwijzing naar de bolakker die hier lag toen het gebied nog een agrarische functie had. De grote ruimte wordt verdeeld door vijf 'bolakkers' met elk een eigen functie en inrichting: een jeu-de-boulesruimte, 2 speelveldjes, een siertuin en een besloten plek met podium. Over het hofje is een raster van 6,00 x 6,00 m geprojecteerd. Op enkele knooppunten van dit raster zijn bomen gesitueerd van eenzelfde kleine en vooral transparante soort. Dit raster van bomen loopt deels door over de 'bolakkers' en bindt zo de ruimte samen. De ruimtes tussen de 'bolakkers' vormen een vloeiend padenstelsel, direct grenzend aan de privé kavels.

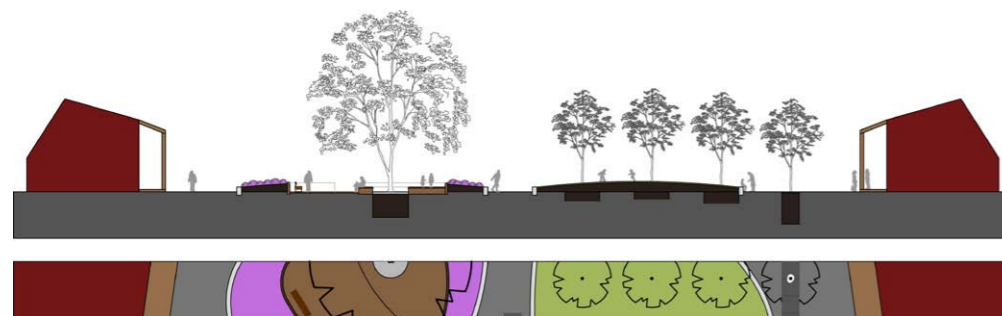
De tekeningen op dit blad zijn nog concepten en geen definitieve tekeningen.

## Legenda

-  Speelgras
-  Siergras
-  Lavendel
-  Basaltkeitjes
-  Split/gravel
-  Houten vlinder
-  Gebakken klinker
-  Bestratingsstrips
-  Zitrand
-  Hekwerk
-  Banken
-  Speelelementen



plattegrond



profiel



visualisaties



# Materialisatie en beplantingsplan "Hofje" Deurne

Rachel van Esschoten  
www.rachelvanesschoten.nl

**locatie:**  
Nieuwbouwwijk te Deurne

**periode:**  
april 2009

**type project:**  
materialisatie en beplantingsplan

**aan gewerkt in dienstverband van:**  
VISTA landscape and urban design

**omschrijving:**  
Het ontwerp voor het hofje in Deurne is uitgewerkt tot en met de materialisatie en een plan voor de beplanting.

De gegevens op dit blad zijn in concept en nog niet definitief.

**Basaltkeitjes**  
*Turks basalt*  
vorm: keitjes  
afwerking: behakt  
afmeting: ca. 100x100 mm  
verband: halfsteens  
met voegvulling  
leverancier: van den Ban



**Sprit/gravel**  
*Bretoens graniet*  
afmeting: 2-4 mm  
of  
*Bavaria graniet*  
afmeting: 2-5 mm  
leverancier: Rotim



**Houten vlonder**  
*Composiet hout*  
kleur: desert  
leverancier: Tech-Wood  
of  
kleur: colorado bruin  
leverancier: Opti Wood



**Zitranden**  
*Beton*  
afwerking: geslepen  
kleur: wit  
leverancier: Urbastyle



**Speeielementen**  
Speeielement met esthetische waarde.  
Geschikt voor jonge kinderen.



**Speelgras**  
Speelgazon met grasmengsel  
dat goed tegen betreden kan.



**Siergras**  
*Carex morrowii*  
stevige grassoort, 30-40cm  
hoog, polvormend, dik leer-  
achtig donkergroen blad tot  
12mm breed, zon tot halfscha-  
duw, wintergroen, bloeitijd  
april-mei



**Lavendel, soort 1**  
*Lavendula a. 'Imperial Gem'*  
stevige rijkvertakte plant,  
hoogte ca. 70cm, sterk  
geurend zilverkleurig blad,  
bloeitijd juli-aug met donker  
paarse bloemen, wintergroen,  
snoeien na bloei



**Lavendel, soort 2**  
*Lavendula a. 'Melissa Lilac'*  
idem als *Lavendula a. 'Imperial Gem'*,  
maar hoogte ca. 60cm,  
bloeitijd juni-sept. met in de  
knop paarse bloemaren met  
licht lila bloemen

**Raster bomen**  
*Gleditsia triacanthos 'Sunburst'*  
breed piramidale uitgroeiende  
transparente boom, 6-10m  
hoog, roodbruine takken met  
enkel- of dubbel geveerde  
gele bladeren van 15-20cm  
lengte, bloeitijd mei-juni met  
geel-witte bloemen in kleine  
trossen, het jong uitlopende  
blad is felgeel gekleurd, later  
verkleurend naar groengeel



**Boom der vertellingen**  
*Pauwlownia tomentosa*  
boom met stevige, dikke  
uitstaande takken, gewelfde  
kroonvorm, 10-15m hoog,  
grijsbruine schors, grote  
brede viltige bladeren tot wel  
40cm lang, voor bladgroei (in  
mei) verschijnen 30 cm lange  
pluimen met helder lilablauwe  
bloemen van 5-6cm lang

